

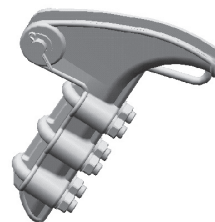
Kotevní svorky VN

Třmenové kotevní svorky

Použití: venkovní vedení s holými vodiči. Mechanické uchycení AlFe lan ke kotevním izolátorům.

Materiál: Al slitina, vysokopevnostní ocel

Objednací číslo	AlFe lana		Čep (mm)	Třmenové šrouby	Utahovací moment (Nm)	Hmotnost (kg)
	Průřez (mm ²)	Průměr (mm)				
KT16/28	25/4 - 110/22	5,0 - 16,0	16	2x M10	11	0,45
KT20/312/1	110/22 - 185/31	12,0 - 25,5	19	3x M12	38	2,00

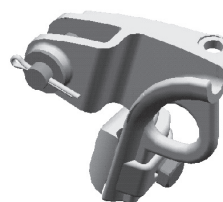


UNI kotevní svorky

Použití: venkovní vedení s holými a izolovanými vodiči. Mechanické uchycení slitinových lan a izolovaných lan ke kotevním izolátorům.

Materiál: Al slitina, vysokopevnostní ocel

Objednací číslo	Průřez (mm ²)	Čep (mm)	Šrouby	Utahovací moment (Nm)	Hmotnost (kg)
KU132	25 - 132	16	1x M12	60	0,90

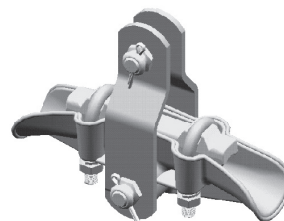


Závěsné svorky

Použití: venkovní vedení s holými a izolovanými vodiči. Mechanické uchycení na rohových a úhlových podpěrných bodech ke kotevním izolátorům.

Materiál: Al slitina, vysokopevnostní ocel

Objednací číslo	AlFe lana		Čep (mm)	Třmenové šrouby	Pevnost v lomu (kN)	Hmotnost (kg)
	Průřez (mm ²)	Průměr (mm)				
KZ16/28	42/7 - 110/22	9,0 - 16,5	13	2x M8	80	1,75
KZ22/210	110/22 - 185/31	16,5 - 22,1	19	2x M10	80	2,60

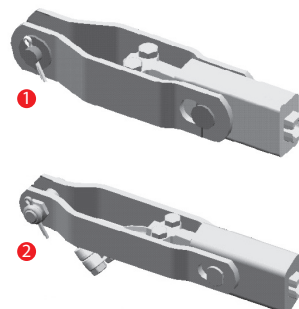


Klínové kotevní svorky

Použití: venkovní vedení s holými vodiči. Mechanické uchycení AlFe lan ke kotevním izolátorům.

Materiál: Al slitina, vysokopevnostní ocel

Objednací číslo	AlFe lana		Čep (mm)	Hmotnost (kg)
	Průřez (mm ²)	Průměr (mm)		
1 KK9	42/7	7,5 - 9,6	13	1,06
KK12	70/11	10,5 - 12,5	13	1,04
KK16	110/22	13,6 - 16,1	13	2,25
2 KK18	185/31	17,3 - 18,8	19	2,50



Ochrana vedení VN

Komponenty pro ochranné jiskřiště

Použití: venkovní vedení s izolovanými vodiči. Opalovací růžek pro protiobloukovou ochranu nebo jiskřiště.

Materiál: Al slitina, žárově zinkovaná ocel

Objednací číslo	Průřez (mm ²)	Délka opalovacího růžku (mm)	Utahovací moment (Nm)	Poznámka	Hmotnost (kg)
1 OJ150/OR	50 – 150	150	46	Svorka s růžkem	0,40
OJ150	50 – 150	–	46	Svorka bez růžku	0,20
OR	–	150	–	Jen ochranný růžek	0,20

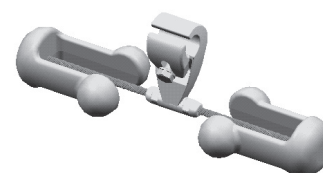


Tyčové tlumiče vibrací

Použití: ochrana venkovního vedení před působením nadměrných mechanických vibrací. Určeno pro slitinové Al vodiče, AlFe a ocelová lana

Materiál: kovaný hliník, žárově pozinkovaná šedá litina a ocelové lano, nerez ocel

Objednací číslo	Průměr lana (mm)	Hmotnost (kg)
TV2/7,00-14,00	7,00-14,00	1,60
TV2/12,00-25,00	12,00-25,00	1,60
TV2/24,00-32,00	24,00-32,00	1,65



Další typy na dotaz (poptávku).

Nosné armatury

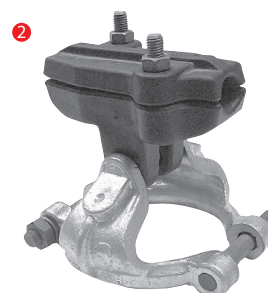
Svorka výkyvná podpěrná pro hliník, aldrej-, ocelohliník a ocelová lana

Použití: Vhodné pro AlFe lana, PAS systémy, nemusí se odizolovávat. Pro PAS systém 22 - 35 kV se doporučuje horní část této armatury použít plastová z důvodu zvýšení izolace.

Materiál: žárově pozinkovaná kovaná ocel

Objednací číslo	Materiál výkyvné hlavice	Pro izolátory	Rozměry (mm ²)		Hmotnost (kg)
			lano prům (mm)	průřez	
1 SVA16	Al. slitina	VPA 135 - 210	9 - 16	35 - 120	0,53
2 SVP16	Plast	VPA 135 - 210	9 - 16	35 - 120	0,60

Pro lana s menším průměrem než 9 mm se má lano omotat ovinovací páskou.
Provedení pro jiné typy izolátorů na dotaz.



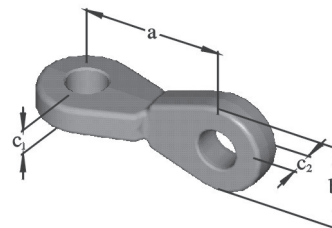
Spojovací armatury VN

Oko dvojitě křížové

Použití: křížové napojení kotevnicích armatur a izolátorů

Materiál: žárově pozinkovaná kovaná ocel

Objednací číslo	Čep	Rozměry (mm)				Pevnost v lomu (kN)	Krátkodobý proud (kA)	Hmotnost (kg)
		a	b	c1	c2			
ODK23/23	23/23	70	–	18	18	160	20	0,55

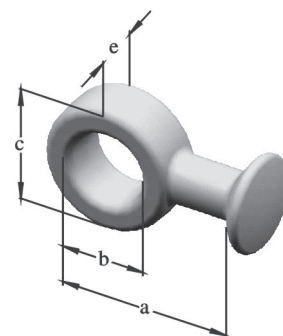


Palička s okem

Použití: napojení kotevnicích armatur a izolátorových řetězců ukončených pánevčkou

Materiál: žárově pozinkovaná kovaná ocel

Objednací číslo	Kladívko	Rozměry (mm)				Pevnost v lomu (kN)	Krátkodobý proud (kA)	Hmotnost (kg)
		a	b	c	e			
PO27/16	16	61	27	–	18	120	16,0	0,35



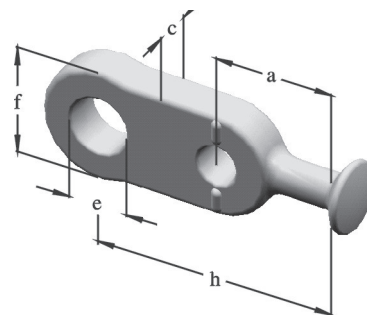
Palička s okem prodloužená

Použití: napojení kotevnicích armatur a porcelánových izolátorů včetně ochranných komponentů

Materiál: žárově pozinkovaná kovaná ocel

Objednací číslo	Kladívko	Rozměry (mm)					Pevnost v lomu (kN)	Krátkodobý proud (kA)	Hmotnost (kg)
		a	c	e	f	h			
POP30/16	16	47	18	30	–	103	120	16	0,73

* pro třmen tvaru U

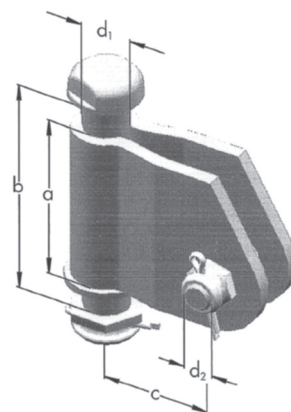


Závěsný kloub

Použití: součást závěsného izolátorového řetězce VN. Slouží pro napojení izolátorového závěsu ukončeného okem na kotevní konstrukci

Materiál: žárově pozinkovaná kovaná ocel

Objednací číslo	Typ	Rozměry (mm)					Krátkodobý proud (kA)	Únosnost (kN)	Hmotnost (kg)
		a	b	c	d1	d2			
ZK60/17-1	s čepem	60	105	65	19	17,5	30	120	1,2
ZK60/17	s čepem	60	95	60	19	17,5	30	120	1,1
ZK70/17	s čepem	70	110	60	19	17,5	30	120	1,4
ZK90/17	s čepem	90	130	65	19	17,5	30	120	1,4
ZK110/17	s čepem	110	150	75	19	17,5	25	160	1,6

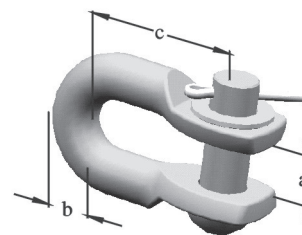


Třmen s čepem

Použití: napojení kotevních armatur ke kotevní konstrukci

Materiál: žárově pozinkovaná ocel

Objednací číslo	Čep	Rozměry (mm)			Pevnost v lomu (kN)	Hmotnost (kg)
		a	b	c		
TC21/16	16	21	16	60	70	0,95
TC24/16	16	21	16	70	70	1,15

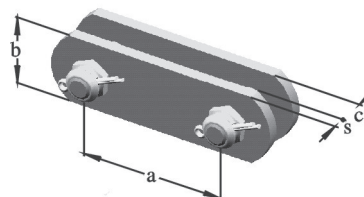


Lišta dvojitá

Použití: napojení či prodloužení kotevních armatur

Materiál: žárově pozinkovaná kovaná ocel

Objednací číslo	Čep	Rozměry (mm)			Pevnost v lomu (kN)	Krátkodobý proud (kA)	Hmotnost (kg)
		b x s	a	c			
LD150/50	20	50 x 6	150	22	120	25	1,42
LD150/60	22	60 x 8	150	22	180	40	1,95

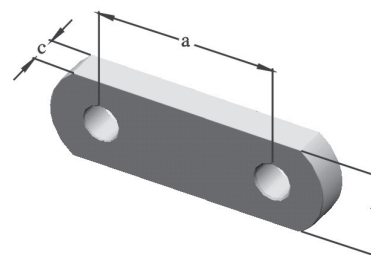


Oko dvojité přímé

Použití: napojení či prodloužení kotevních armatur

Materiál: žárově pozinkovaná kovaná ocel

Objednací číslo	Čep	Rozměry (mm)			Pevnost v lomu (kN)	Krátkodobý proud (kA)	Hmotnost (kg)
		a	b	c			
DOP75/20	20/20	75	50	15	130	25	0,54
DOP70/20-14	20/14	70	50	15	130	25	0,46



Rozpěrky

Použití: součást bezpečnostního dvojitého kotevního izolátorového řetězce

Materiál: žárově pozinkovaná kovaná ocel

Objednací číslo	Čep	Rozměry (mm)			Pevnost (kN)	Hmotnost (kg)
		a	b	c		
R400/19	19	60	400	22	120	4,35

