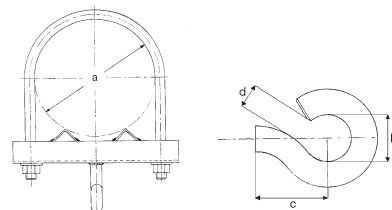


Ocelové armatury

Objímka třmenová s hákem

Materiál: ocel, žárově pozinkovaná

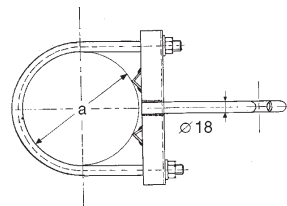
Objednací číslo	Závit	Rozměry (mm)				Zatížitelnost (kN)		Hmotnost (kg)
		a	b	c	d	Horizontálně	Vertikálně	
5106	M 16	205	32	60	20	13	6	3,60
5107	M 16	250	32	60	20	13	6	3,80



Objímka třmenová s prodlouženým hákem

Materiál: ocel, žárově pozinkovaná

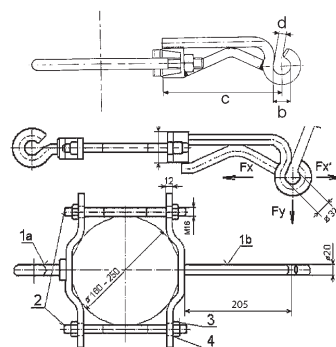
Objednací číslo	Závit	Rozměry (mm)				Zatížitelnost (kN)		Hmotnost (kg)
		a	b	c	d	Horizontálně	Vertikálně	
5127	M 16	205	32	205	20	13	6	4,40
5113	M 16	250	32	205	20	13	6	4,50



Souprava nosná s 2 háky – 1 prodloužená

Materiál: ocel, žárově pozinkovaná

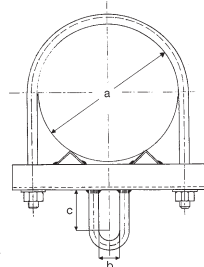
Objednací číslo	Závit	Rozměry (mm)				Zatížitelnost (kN)		Hmotnost (kg)
		a	b	c	d	Horizontálně	Vertikálně	
5125	M 16	205	32	205	20	13	6	6,00
5126	M 16	250	32	205	20	13	6	6,00



Objímka třmenová s okem

Materiál: ocel, žárově pozinkovaná

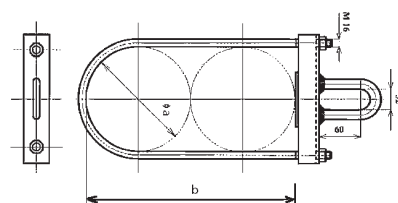
Objednací číslo	Závit	Rozměry (mm)			Zatížitelnost (kN)		Hmotnost (kg)
		a	b	c	Horizontálně	Vertikálně	
5111	M 16	205	32	60	48	6	3,20
5112	M 16	250	32	60	48	6	3,70



Objímka třmenová prodloužená s okem

Materiál: ocel, žárově pozinkovaná

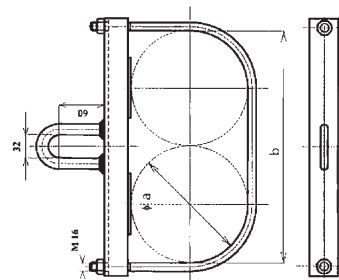
Objednací číslo	Závit	Rozměry (mm)			Zatížitelnost (kN)		Hmotnost (kg)
		a	b	c	Horizontálně	Vertikálně	
5106/1	M 16	205	410	60	48	6	5,80
5107/1	M 16	250	500	60	48	6	7,20



Objímka třmenová široká s okem

Materiál: ocel, žárově pozinkovaná

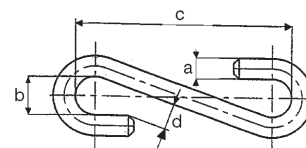
Objednací číslo	Závit	Rozměry (mm)			Zatížitelnost (kN)		Hmotnost (kg)
		a	b	c	Horizontálně	Vertikálně	
5106/2	M 16	205	410	60	48	6	7,20
5107/2	M 16	250	500	60	48	6	7,60



Hák dvojitý

Materiál: ocel, žárově pozinkovaná

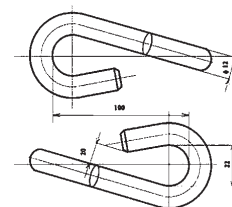
Objednací číslo	Rozměry (mm)				Zatížitelnost (kN)	Hmotnost (kg)
	a	b	c	d		
5096	12	22	100	20	12	0,20



Hák dvojitý křížový

Materiál: ocel, žárově pozinkovaná

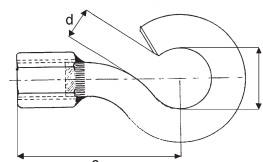
Objednací číslo	Rozměry (mm)				Zatížitelnost (kN)	Hmotnost (kg)
	a	b	c	d		
5096/2	12	22	100	20	12	0,20



Hák nosný

Materiál: ocel, žárově pozinkovaná

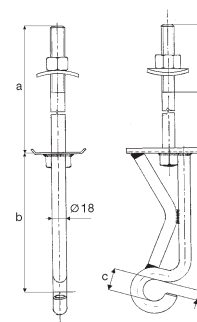
Objednací číslo	Závit	Rozměry (mm)			Zatížitelnost (kN)		Hmotnost (kg)
		b	c	d	Horizontálně	Vertikálně	
5092	M 20	32	85	16	20	20	0,50



Hák prodloužený

Materiál: ocel, žárově pozinkovaná

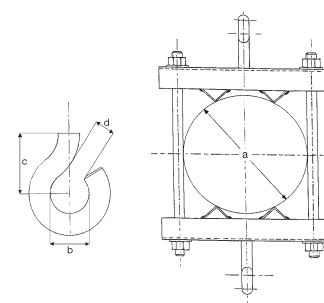
Objednací číslo	Závit	Rozměry (mm)					Zatížitelnost (kN)		Hmotnost (kg)
		a	b	c	d	s	Horizontálně	Vertikálně	
5093	M 20	275	208	32	16	100	5,5	5,5	2,90



Souprava nosná s 2 háky

Materiál: ocel, žárově pozinkovaná

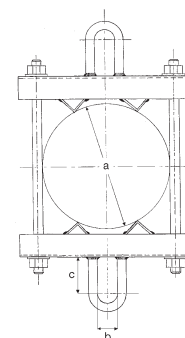
Objednací číslo	Závit	Rozměry (mm)				Zatížitelnost (kN)		Hmotnost (kg)
		a	b	c	d	Horizontálně	Vertikálně	
5104	M 16	205	32	60	16	13	6	6,00
5105	M 16	250	32	60	16	13	6	6,00



Souprava nosná s 2 oky

Materiál: ocel, žárově pozinkovaná

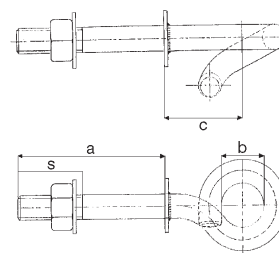
Objednací číslo	Závit	Rozměry (mm)			Zatížitelnost (kN)		Hmotnost (kg)
		a	b	c	Horizontálně	Vertikálně	
5108	M 16	250	32	60	48	6	6,00



Šroub s otevřeným okem

Materiál: ocel, žárově pozinkovaná

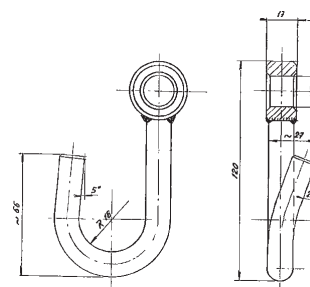
Objednací číslo	Závit	Rozměry (mm)				Zatížitelnost (kN)		Hmotnost (kg)
		a	b	c	s	Horizontálně	Vertikálně	
5072	M 20	114	32	60	45	13	6	1,10
5068	M 20	185	32	65	100	13	6	1,10
5069	M 20	205	32	65	100	13	6	1,20
5070	M 20	220	32	65	100	13	6	1,30
5071	M 20	260	32	65	100	13	6	1,40
5073	M 20	300	32	65	100	13	6	1,60



Hák očkový 10 kN

Materiál: ocel, žárově pozinkovaná

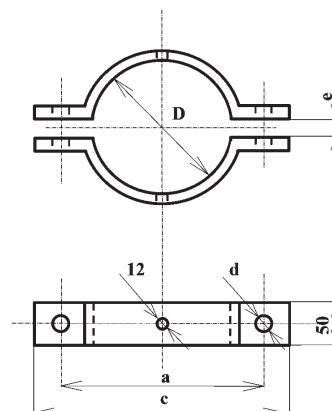
Objednací číslo	Rozměry (mm)				Zatížitelnost (kN)	Hmotnost (kg)
	a	b	c	d		
5128	12	22	120	15	10	0,60



Objímka kotevní

Materiál: ocel, žárově pozinkovaná

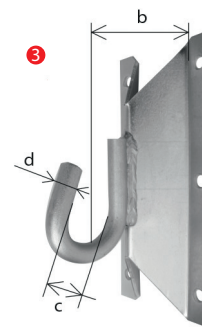
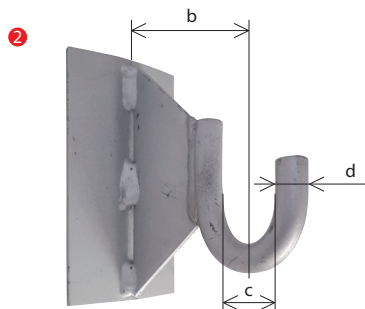
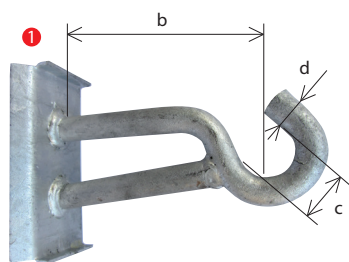
Objednací číslo	Rozměry (mm)					Hmotnost (kg)
	D	a	c	e	d	
5114	61	120	160	12	18	1,50
5115	77	130	170	12	18	1,75
5116	120	190	240	20	18	1,90
5117	140	210	260	20	18	2,10
5118	160	230	280	20	18	2,30
5119	180	250	300	20	22	2,50
5120	200	270	320	20	22	2,70
5121	220	290	340	20	22	2,90
5122	240	310	360	20	22	3,10
5123	260	330	380	20	22	3,30
5124	280	350	400	20	22	3,50



Hák s podpěrou, hák pro montáž na stěnu

Materiál: ocel, žárově pozinkovaná

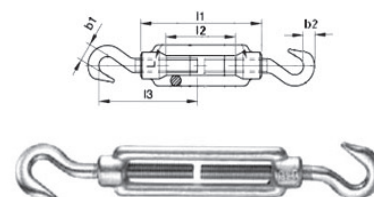
Objednací číslo	Rozměry (mm)			Zatížitelnost (kN)		Hmotnost (kg)
	b	c	d	Horizontálně	Vertikálně	
① 5097/1	150	32	16	5,5	5,5	1,10
② 5097/2	72	30	12	5,5	5,5	0,41
③ 5097	65	32	14	5,5	5,5	0,90



Šroub napínací M xx hák-hák

Materiál: ocel, žárově pozinkovaná

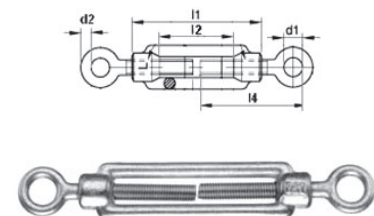
Objednací číslo	Závit	l1 (mm)	l2 (mm)	l3 (mm)	b1 / b2 (mm)	Nosnost (kg)	Hmotnost (kg)
Napínák M6 hák-hák DIN 1480	M6	110	85	73	8/5	60	0,09
Napínák M8 hák-hák DIN 1480	M8	110	80	82	10/8	120	0,16
Napínák M10 hák-hák DIN 1480	M10	125	90	97	15/9,5	180	0,27
Napínák M12 hák-hák DIN 1480	M12	125	85	117	16/12	260	0,42
Napínák M16 hák-hák DIN 1480	M16	170	115	135	21/17	500	0,94
Napínák M20 hák-hák DIN 1480	M20	200	135	152	21/23	800	1,75



Šroub napínací M xx oko-oko

Materiál: ocel, žárově pozinkovaná

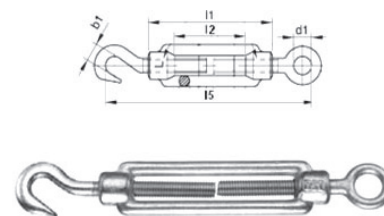
Objednací číslo	Závit	l1 (mm)	l2 (mm)	l4 (mm)	d1 / d2 (mm)	Nosnost (kg)	Hmotnost (kg)
Napínák M6 oko-oko DIN 1480	M6	110	85	70	10/4,5	100	0,08
Napínák M8 oko-oko DIN 1480	M8	110	80	75	12/5,5	150	0,15
Napínák M10 oko-oko DIN 1480	M10	125	90	87	15/6	300	0,24
Napínák M12 oko-oko DIN 1480	M12	125	85	105	17/8	450	0,39
Napínák M16 oko-oko DIN 1480	M16	170	115	137	23/11	800	0,88
Napínák M20 oko-oko DIN 1480	M20	200	135	155	27/14	1200	1,54



Šroub napínací M xx oko-hák

Materiál: ocel, žárově pozinkovaná

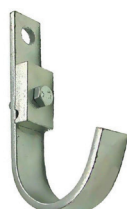
Objednací číslo	Závit	l1 (mm)	l2 (mm)	l5 (mm)	b1 / d1 (mm)	Nosnost (kg)	Hmotnost (kg)
Napínák M6 oko-hák DIN 1480	M6	110	85	143	9/10	80	0,09
Napínák M8 oko-hák DIN 1480	M8	110	80	157	10/12	120	0,15
Napínák M10 oko-hák DIN 1480	M10	125	90	184	15/15	180	0,25
Napínák M12 oko-hák DIN 1480	M12	125	85	222	16/17	260	0,40
Napínák M16 oko-hák DIN 1480	M16	170	115	272	21/23	500	0,91
Napínák M20 oko-hák DIN 1480	M20	200	135	307	21/27	800	1,63



Univerzální nosná svorka pro rozhlasové a telefonní vedení

Materiál: ocel, žárově pozinkovaná

Objednací číslo	Únosnost (kN)	Hmotnost (kg)
E 5038	4	0,27



Držák svítidla veřejného osvětlení

Materiál: ocel, žárově pozinkovaná

Objednací číslo	Průměr držáku (trubky) (mm)	Hmotnost (kg)
E 5039	60	1,05

