



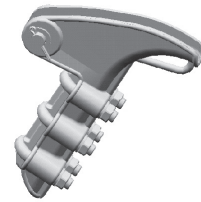
## Kotevní svorky VN

### TŘMENOVÉ KOTEVNÍ SVORKY

**Použití:** venkovní vedení s holými vodiči. Mechanické uchycení AlFe lan ke kotevním izolátorům.

**Materiál:** Al slitina, vysokopevnostní ocel

Typ	AlFe lana		Čep (mm)	Třmenové šrouby	Utahovací moment (Nm)	Hmotnost (kg)
	Průřez (mm <sup>2</sup> )	Průměr (mm)				
KT16/28	25/4 - 110/22	5,0 - 16,0	16	2x M10	11	0,45
KT20/312/1	110/22 - 185/31	12,0 - 25,5	19	3x M12	38	2,00

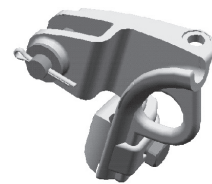


### UNI KOTEVNÍ SVORKY

**Použití:** venkovní vedení s holými a izolovanými vodiči. Mechanické uchycení slitinových lan a izolovaných lan ke kotevním izolátorům.

**Materiál:** Al slitina, vysokopevnostní ocel

Typ	Průřez (mm <sup>2</sup> )	Čep (mm)	Šrouby	Utahovací moment (Nm)	Hmotnost (kg)
KU132	25 - 132	16	1x M12	60	0,90

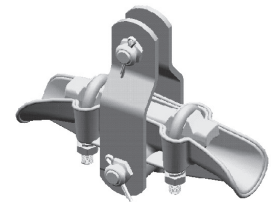


### ZÁVĚSNÉ SVORKY

**Použití:** venkovní vedení s holými a izolovanými vodiči. Mechanické uchycení na rohových a úhlových podpěrných bodech ke kotevním izolátorům.

**Materiál:** Al slitina, vysokopevnostní ocel

Typ	AlFe lana		Čep (mm)	Třmenové šrouby	Pevnost v lomu (kN)	Hmotnost (kg)
	Průřez (mm <sup>2</sup> )	Průměr (mm)				
KZ16/28	42/7 - 110/22	9,0 - 16,5	13	2x M8	80	1,75
KZ22/210	110/22 - 185/31	16,5 - 22,1	19	2x M10	80	2,60

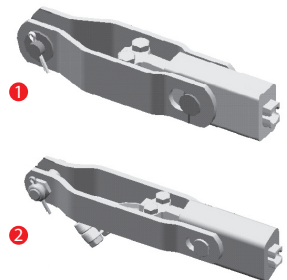


### KLÍNOVÉ KOTEVNÍ SVORKY

**Použití:** venkovní vedení s holými vodiči. Mechanické uchycení AlFe lan ke kotevním izolátorům.

**Materiál:** Al slitina, vysokopevnostní ocel

Typ	AlFe lana		Čep (mm)	Hmotnost (kg)
	Průřez (mm <sup>2</sup> )	Průměr (mm)		
1 KK9	42/7	7,5 - 9,6	13	1,06
KK12	70/11	10,5 - 12,5	13	1,04
KK16	110/22	13,6 - 16,1	13	2,25
2 KK18	185/31	17,3 - 18,8	19	2,50





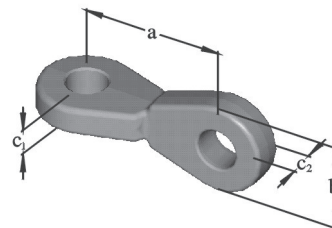
## Spojovací armatury VN

### OKO DVOJITÉ KŘÍŽOVÉ

Použití: křížové napojení kotevních armatur a izolátorů

Materiál: žárově pozinkovaná kovaná ocel

Typ	Čep	Rozměry (mm)				Pevnost v lomu (kN)	Krátkodobý proud (kA)	Hmotnost (kg)
		a	b	c1	c2			
ODK23/23	23/23	70	-	18	18	160	20	0,55

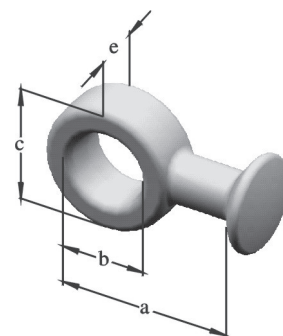


### PALIČKA S OKEM

Použití: napojení kotevních armatur a izolátorových řetězců ukončených páničkou

Materiál: žárově pozinkovaná kovaná ocel

Typ	Kladívko	Rozměry (mm)				Pevnost v lomu (kN)	Krátkodobý proud (kA)	Hmotnost (kg)
		a	b	c	e			
PO27/16	16	61	27	-	18	120	16,0	0,35



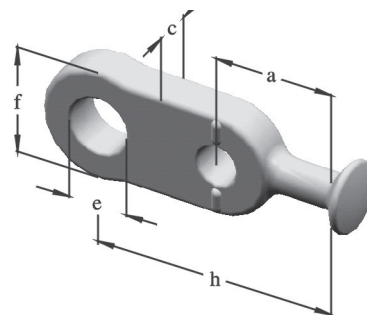
### PALIČKA S OKEM PRODLOUŽENÁ

Použití: napojení kotevních armatur a porcelánových izolátorů včetně ochranných komponentů

Materiál: žárově pozinkovaná kovaná ocel

Typ	Kladívko	Rozměry (mm)					Pevnost v lomu (kN)	Krátkodobý proud (kA)	Hmotnost (kg)
		a	c	e	f	h			
POP30/16	16	47	18	30	-	103	120	16	0,73

\* pro třmen tvaru U

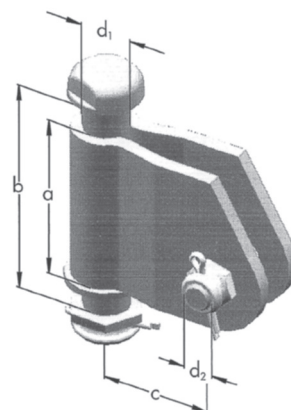


### ZÁVĚSNÝ KLOUB

Použití: součást závěsného izolátorového řetězce VN. Slouží pro napojení izolátorového závěsu ukončeného okem na kotevní konstrukci

Materiál: žárově pozinkovaná kovaná ocel

Typ	Provedení	Rozměry (mm)					Krátkodobý proud (kA)	Únosnost (kN)	Hmotnost (kg)
		a	b	c	d1	d2			
ZK60/17-1	s čepem	60	105	65	19	17,5	30	120	1,2
ZK60/17	s čepem	60	95	60	19	17,5	30	120	1,1
ZK70/17	s čepem	70	110	60	19	17,5	30	120	1,4
ZK90/17	s čepem	90	130	65	19	17,5	30	120	1,4
ZK110/17	s čepem	110	150	75	19	17,5	25	160	1,6



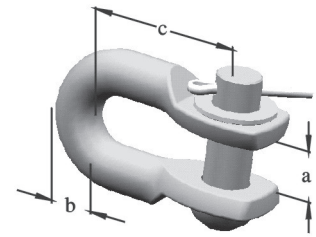


## TŘMEN S ČEPEM

Použití: napojení kotevních armatur ke kotevní konstrukci

Materiál: žárově pozinkovaná ocel

Typ	Čep	Rozměry (mm)			Pevnost v lomu (kN)	Hmotnost (kg)
		a	b	c		
TC21/16	16	21	16	60	70	0,95
TC24/16	16	21	16	70	70	1,15

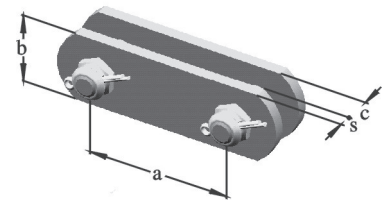


## LIŠTA DVOJITÁ

Použití: napojení či prodloužení kotevních armatur

Materiál: žárově pozinkovaná kovaná ocel

Typ	Čep	Rozměry (mm)			Pevnost v lomu (kN)	Krátkodobý proud (kA)	Hmotnost (kg)
		b x s	a	c			
LD150/50	20	50 x 6	150	22	120	25	1,42
LD150/60	22	60 x 8	150	22	180	40	1,95

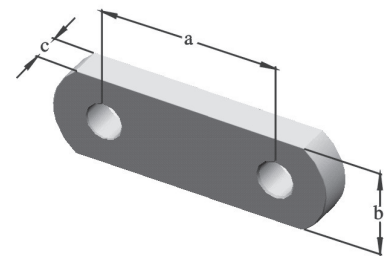


## OKO DVOJITÉ PŘÍMÉ

Použití: napojení či prodloužení kotevních armatur

Materiál: žárově pozinkovaná kovaná ocel

Typ	Čep	Rozměry (mm)			Pevnost v lomu (kN)	Krátkodobý proud (kA)	Hmotnost (kg)
		a	b	c			
DOP75/20	20/20	75	50	15	130	25	0,54
DOP70/20-14	20/14	70	50	15	130	25	0,46



## ROZPĚRKY

Použití: součást bezpečnostního dvojitého kotevního izolátorového řetězce

Materiál: žárově pozinkovaná kovaná ocel

Typ	Čep	Rozměry (mm)			Pevnost (kN)	Hmotnost (kg)
		a	b	c		
R400/19	19	60	400	22	120	4,35

