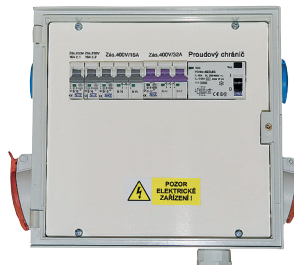
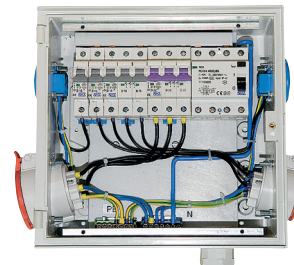
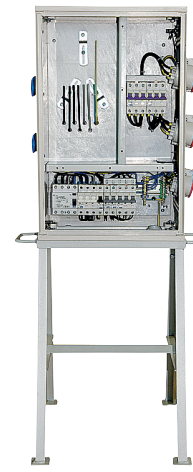




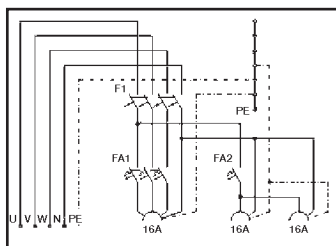
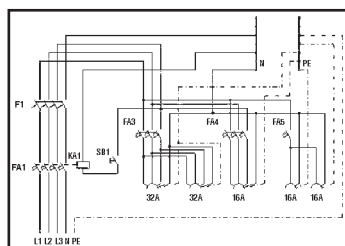
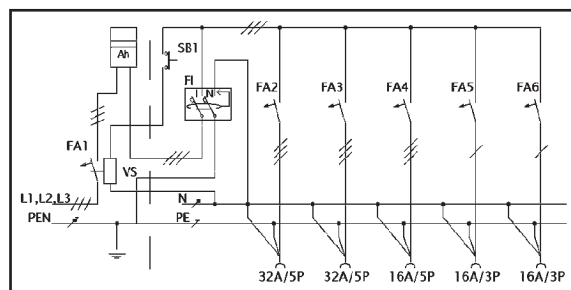
## Skříně staveništní a zásuvkové

### Základní všeobecné parametry:

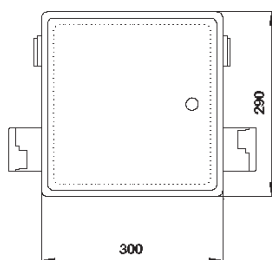
Jmenovité napětí:	230 / 400 V
Jmenovitá frekvence:	50 Hz
Jmenovitý proud:	do 63 A dle typu skříně
Vypínací schopnost:	10 kA
Stupeň krytí:	IP 44 / IP 20
Způsob upevnění:	uložení volné, na stěnu, na sošár nebo na stojan
Ochrana živých i neživých částí:	třída ochrany II. s izolací
Odolnost proti hoření:	HB 40, V0 (kategorie B)
Přívodní vedení:	kabelové Cu – Al max. 16 mm <sup>2</sup>
Uzávěr dveří:	závěr č. 2, 3, 7 dle PNE

**ZS - PS2****ZS - PS2****STR 2 / NCP 7****STR 2 / NCP 7**

### Schéma zapojení:

**ZS - PS 1****STR 1****STR 2**

### Rozměrový náhled skříně SZ-PS x:





**Použití:** Staveništní rozváděče a zásuvkové skříně se používají pro napájení elektrických spotřebičů např. stavební stroje, elektrické nářadí.

## Technický popis:

**Skříně jsou vyrobeny** v celoplastovém provedení z termosetu z SMC – prepreg materiálu, který je odolný proti povětrnostním vlivům, vodě a UV záření. Materiál nepodléhá korozi, zachovává tvar, je nesnadno hořlavý kategorie B a samozhášivý. Barva materiálu skříní je šedá RAL 7035. Jiný barevný odstín je možný pouze při odběru většího množství skříní po dohodě s obchodním oddělením. Staveništní rozváděč STR x/NC je konstrukčně umístěn na stojanu z pozinkované oceli. Na požádání je možno vyrobit skříně s atypickou náplní - nutno upřesnit technické parametry.

**Vybavení skříní:** jsou č.7,9 dle PNE závěr rozváděčů na trnový klíč 6x6 mm dle ČSN 359756, speciální uzavírání dle požadavků odběratele.

**Důležité informace pro STR x(\*), ZS-PS x(\*\*):** místo pro elektroměr/jednosazba/dvousazba\*  
zásuvky-typ, počet, umístění/vnější\*, \*\*-vnitřní\*  
hodnota jisticích prvků popř. typ  
přívodní vedení a způsob připojení

**Zámky u skříní:** jsou č. 7, 9 dle PNE - závěr rozváděčů na trnový klíč 6x6 mm dle ČSN 359756.

## Tabulka parametrů staveništních a zásuvkových skříní STR x, ZS-PS x

ČEZ	E.ON	PPE	Typ	Materiálové provedení	Konstrukční provedení	Způsob připojení přívodu	Uzavírání dveří	Specifikace výroby	Jmenovitý proud [A]	Jmenovitý proud vývodu [A]	Zkratová odolnost Iz [kA]	Přístrojová výzbroj**)	Vnější rozměry*) š x v x hl [mm] Skříně	Vnější rozměry*) š x v x hl [mm] Kompaktní celek	Hmotnost*) [kg] Skříně	Hmotnost*) [kg] Kompaktní celek	
•	•		STR 1	/	N	C, S, N, K	P	7	S3/4	63	16, 32	10	Hl.j.s vyr.cívkou,jističe zásuvek,proudový chránič,mústek PE+N,2xzásuvka 400V/32A 5-kolík,1xzásuvka 400V/16A 5-kolík, 2xzásuvka 230V	400x600x240	400x1200x240 400x1930x240	16,0	21,0 22,0
•	•		STR 2	/	N	C, S, N, K	P	7	S3/4	63	16, 32	10	dtto (STR 1)+prostor pro elektroměr jednotarifní	400x600x240	400x1200x240 400x1930x240	16,0	21,0 22,0
•	•		STR 3	/	N	C, S, N, K	P	7	S4/4 S3/5	63	16, 32	10	dtto (STR 1)+prostor pro elektroměr dvoutarifní a HDO	530x600x240 400x800x240	530x1200x240 400x1400x240 530x1930x240 400x2130x240	16,0 17,0	21,0 22,0
•	•		STR 4	/	N	C, S, N, K	P	7	S3/4	63	16, 32	10	dtto (STR1) +1xzásuvka 230V	400x600x240	400x1200x240 400x1930x240	16,0	21,0 22,0
•	•		ZS-PS 1	/	N	S, N, K	P	9	R2/1 S1/4	32A	16, 32	10	Proudový chránič,jističe zásuvek,1xzásuvka 400V/32A 5-kolík,2xzásuvka 230V	300x290x115 260x600x240	- 260x1930x240	5,0	18,0
•	•		ZS-PS 2	/	N	S, N, K	P	9	R2/1 S1/4	32A	16, 32	10	dtto (ZS-PS1) +1xzásuvka 400V/16A 5-kolík	300x290x115 260x600x240	- 260x1930x240	5,5	18,5

Údaje pro objednání skříní

**Pozn.:** \*) Uvedené údaje mají pouze informativní charakter.

\*\*\*) Zásuvky osazeny z vnější strany rozváděče.

## Příklad objednávky:

STR 2 / N C P 7

STR	2	/	N	C	P	7	
							Typ skříně (STR=rozváděč staveništní)
							Přístrojová výzbroj (2 =dtto STR1+prostor pro elektroměr jednotarifní)
							Materiálové provedení (N=celoplastové provedení skříně z termosetu)
							Konstrukční provedení (C=celek skříně+pilíře bez zákl.dílu)- „přenosné provedení“
							Způsob připojení přívodu (P-do konstrukční svorky)
							Uzavírání dveří (7-závěr rozváděčů na trnový klíč 6 x 6 mm dle ČSN 359756)